

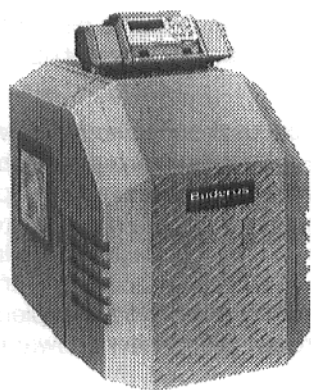
Instrukcja obsługi

G115

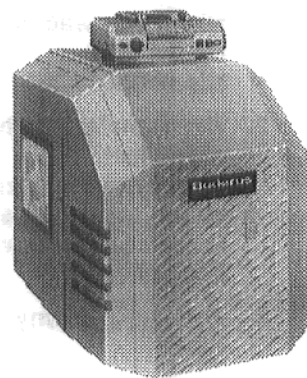
Specjalny kocioł grzewczy na olej/gaz – palnik nadmuchowy

G115 U

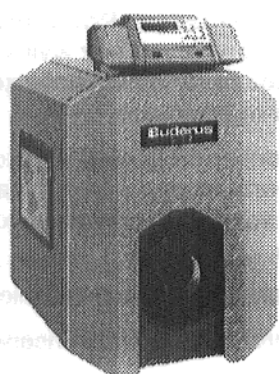
Specjalny kocioł grzewczy ze zintegrowanym palnikiem



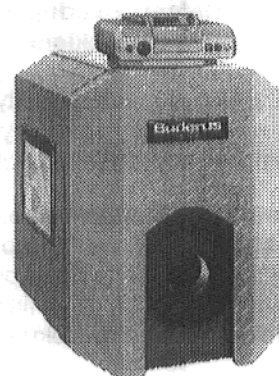
G115 U z HS 4201



G115 U z HS 2102



G115 z HS 4201



G115 z HS 2102

Prosimy przechowywać starannie!

Szanowni Klienci,

Żeliwny kocioł grzewczy typu G115 i G115U firmy Buderus został opracowany i wykonany z najnowszymi osiągnięciami technologicznymi oraz zasadami bezpieczeństwa technicznego. Szczególną uwagę zwrócono przy tym na zapewnienie wygody w obsłudze.

Aby zapewnić sobie optymalnie bezpieczne, ekonomiczne i nieszkodliwe dla środowiska naturalnego użytkowanie instalacji, zalecamy dokładne przestrzeganie wskazówek w zakresie bezpieczeństwa pracy oraz instrukcji obsługi.



Uwagi dotyczące bezpieczeństwa

W razie stwierdzenia woni gazu:

- 1. Nie użytkować otwartego ognia!
Nie palić!**
- 2. Nie dopuścić do tworzenia się iskieł!
Nie używać włączników elektrycznych, nie korzystać także z telefonu, wtyczek, dzwonek!**
- 3. Zamknąć główny zawór gazu!**
- 4. Otworzyć okna i drzwi!**
- 5. Ostrzec mieszkańców budynku i opuścić budynek!**
- 6. Zawiadomić gazownię lub specjalistyczną firmę ciepłowniczą, korzystając z telefonu znajdującego się poza budynkiem!**

W innych niebezpiecznych wypadkach natychmiast zamknąć główny zawór gazu i wyłączyć wyłącznik awaryjny instalacji, znajdujący się przed kotłownią.

W przypadku stosowania oleju opałowego, użytkownik, w razie stwierdzenia wycieku oleju, zobowiązany jest zgodnie z ustawą o gospodarce wodnej do powierzenia specjalistycznej firmie bezzwłocznego usunięcia tego przecieku!

Pomieszczenie ustawienia/kotłownia

Otwory nawiewno-wywiewne nie mogą być pomniejszane lub zamykane.

Materiały lub ciecze łatwopalne nie mogą być składowane ani użytkowane w pobliżu kotła grzewczego.

Celem uniknięcia uszkodzeń kotła, nie wolno dopuścić do zanieczyszczenia powietrza do spalania chlorowcoalkanami (są one zawarte w pojemnikach aerozolowych, w rozpuszczalnikach i środkach czyszczących, w farbach, klejach) i do intensywnego osadzania się pyłu. Pomieszczenie w którym ustawi się kocioł grzewczy musi być zabezpieczone przed działaniem mrozu i dobrze wentylowane.

Prace wykonywane przy instalacji grzewczej

Tylko firmy specjalistyczne mogą wykonywać prace związane z montażem, podłączeniem instalacji paliwowej i spalinowej, pierwszym rozruchem, przyłączaniem do sieci oraz konserwacją i przeglądem. Prace związane z częściami przewodzącymi gaz wykonywane być mogą tylko przez firmę specjalistyczną, posiadającą na to koncesję.

Czyszczenie i konserwację należy wykonywać raz w roku! Przy tej okazji należy skontrolować całe urządzenie pod względem poprawności funkcjonowania.

Stwierdzone braki należy bezzwłocznie usuwać.

Zaleca się zawarcie umowy na konserwację z firmą specjalistyczną.

Zapoznanie z funkcjonowaniem i obsługą

Wykonawca musi zapoznać użytkownika instalacji z funkcjonowaniem i obsługą instalacji grzewczej oraz musi przekazać mu dokumentację techniczną.

G115 i G115 U ze sterownikiem HS 4201/2102

Uruchomienie

Skontrolować poziom wody w instalacji

- W przypadku instalacji otwartej wskazówka manometru musi pokrywać się z czerwonym oznaczeniem.
- W przypadku instalacji zamkniętej wskazówka manometru musi pokrywać się z czerwonym oznaczeniem.
- W przeciwnym razie uzupełnić wodę i całą instalację odpowietrzyć.

Gdy w czasie eksploatacji wystąpią ubytki wody, należy zlecić uzupełnienie poziomu wody i całą instalację odpowietrzyć. W przypadku częstych ubytków wody należy przyczynę wykryć i niezwłocznie usunąć.

Uruchomienie palnika

- Włącznik pracy (Rys. 1) ustawić w pozycji I (WŁĄCZONE).
- Otworzyć kurek zamykający dopływ paliwa.
- Tylko w przypadku systemu regulacyjnego 4000: otworzyć na dół lewą klapę sterownika (Rys. 1).
- Regulator temperatury wody kotłowej (Rys. 1) ustawić w pozycji "AUT".
- Tylko w przypadku systemu regulacyjnego 4000: zamknąć z powrotem lewą klapę sterownika (Rys. 1).

Odnośnie regulacji kotła i obiegu grzewczego patrz: odrębna instrukcja obsługi.

Zakłócenie pracy palnika:

- Zakłócenie jest pokazywane na wyświetlaczu sterownika (Rys. 3). Dodatkowo zapala się lampka sygnalizacyjna w przycisku odzakończeniowym automatu palnikowego. Nacisnąć przycisk odzakończeniowy.
W przypadku kotłów Unit usunąć śruby zabezpieczające i zdjąć osłonę palnika (Rys. 2).
- Jeżeli po kilkukrotnym naciśnięciu przycisku odzakończeniowego palnik nie zadziała, należy zawiadomić firmę specjalistyczną.

Paliwa

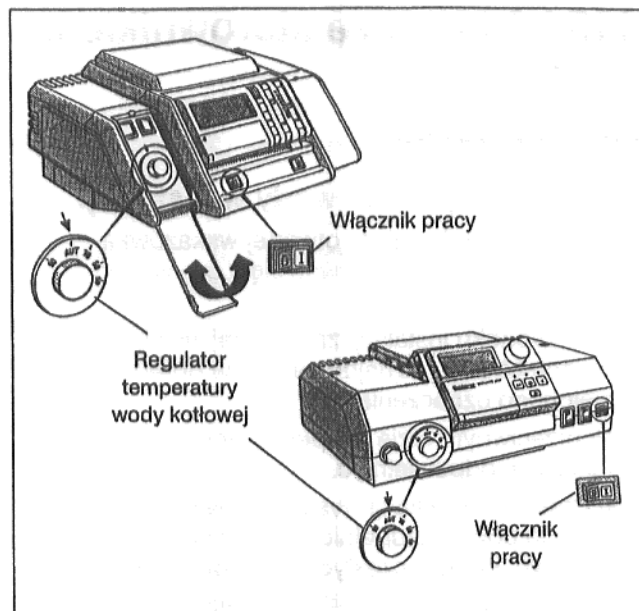
G115: Gaz ziemny, gaz płynny, gaz miejski.
Olej opałowy EL.

G115 U: Olej opałowy EL.

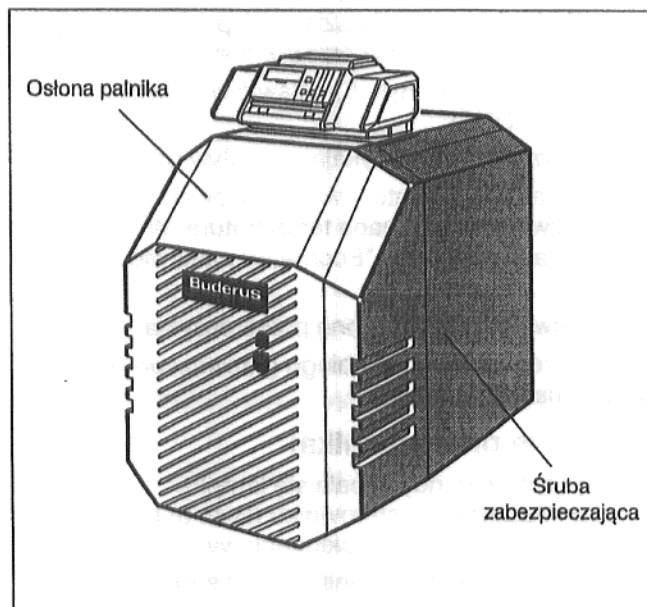
Wyłączenie

- Włącznik pracy (Rys. 1) umieścić w położeniu 0 (WYŁĄCZONE).
- Zamknąć kurek zamykający dopływ paliwa.

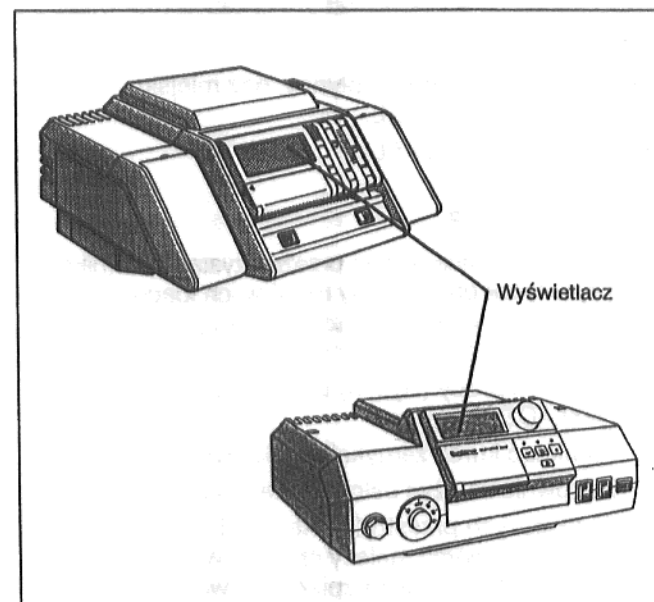
W razie dłuższych przestoju instalacji grzewczej w miesiącach zimowych, należy spuścić wodę grzewczą z instalacji (niebezpieczeństwo zamarznięcia).



Rys. 1; System regulacyjny 4000 i 2000



Rys. 2



Rys. 3; System regulacyjny 4000 i 2000

G115 i G115 U ze sterownikiem HS 3220

Uruchomienie

Skontrolować poziom wody w instalacji

- W przypadku instalacji otwartej wskazówka manometru musi pokrywać się z czerwonym oznaczeniem.
- W przypadku instalacji zamkniętej wskazówka manometru musi znajdować się w obrębie zielonego oznaczenia.
- W przeciwnym razie uzupełnić wodę i całą instalację odpowietrzyć.

Gdy w czasie eksploatacji wystąpią ubytki wody należy wodę powoli uzupełnić, a całą instalację odpowietrzyć. W razie częstych ubytków wody należy przyczynę wykryć i niezwłocznie usunąć.

Rozruch palnika

- Śruby blokujące osłonę przezroczystą sterownika (Rys. 4) tak obrócić, aby rowki w ich łbach znalazły się w pozycji poziomej (np. przy pomocy monety). Zdjąć osłonę przezroczystą do przodu.
- Włącznik pracy (Rys. 5) ustawić w pozycji I (WŁĄCZONE).
- Otworzyć kurek zamykający dopływ paliwa.
- Regulator temperatury wody kotłowej (Rys. 5) nastawić na wymaganą temperaturę. W przypadku regulacji "Ecomatic" nastawić na "AUT".
- Ponownie założyć osłonę przezroczystą.

Odnosnie regulacji kotła i obiegu grzewczego patrz: odrębna instrukcja obsługi.

Zakłócenie pracy palnika:

- W przypadku, gdy zapala się lampka sygnalizacyjna na sterowniku (Rys. 6), należy nacisnąć przycisk odzakońceniowy na palniku.
- W przypadku kotłów Unit usunąć śruby zabezpieczające i zdjąć osłonę palnika (Rys. 6).
- Jeżeli po kilkukrotnym naciśnięciu przycisku odzakońceniowego palnik nie zadziała, należy zawiadomić firmę specjalistyczną.

Paliwa

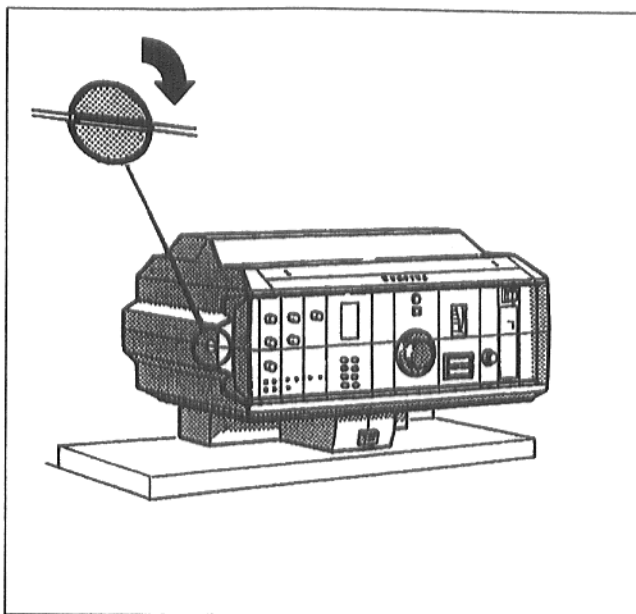
G115: Gaz ziemny, gaz płynny, gaz miejski.
Olej opałowy EL.

G115 U: Olej opałowy EL.

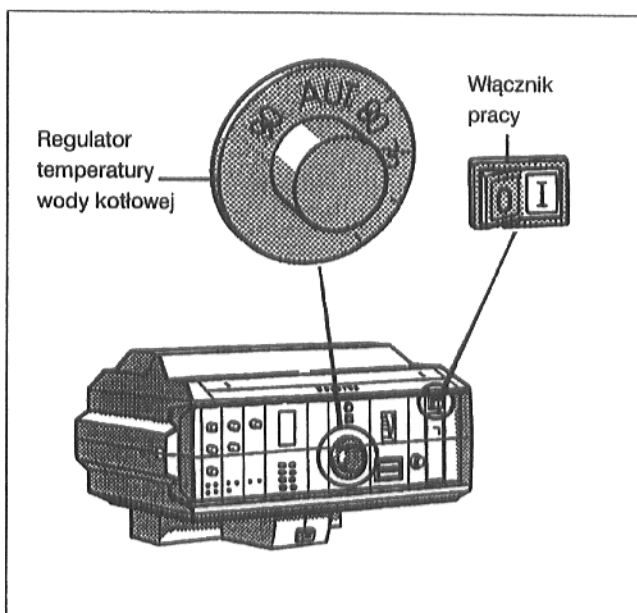
Wyłączenie

- Śruby blokujące osłonę przezroczystą sterownika (Rys. 4) tak obrócić, aby rowki w ich łbach znalazły się w pozycji poziomej (np. przy pomocy monety). Zdjąć osłonę przezroczystą do przodu.
- Włącznik pracy (Rys. 5) ustawić w pozycji 0 (WYŁĄCZONE).
- Zamknąć kurek zamykający dopływ paliwa.
- Ponownie założyć osłonę przezroczystą.

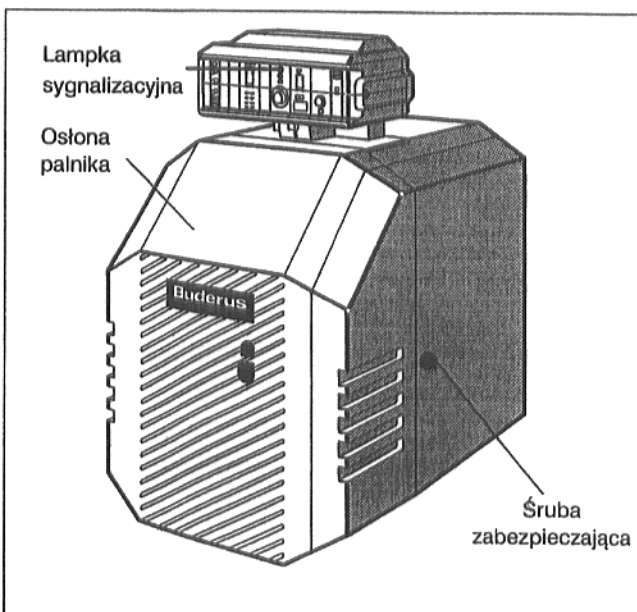
W razie dłuższych przestoju instalacji grzewczej w miesiącach zimowych, należy spuścić wodę grzewczą z instalacji (niebezpieczeństwo zamarznięcia).



Rys. 4; System regulujący 3000



Rys. 5; System regulujący 3000



Rys. 6 Zastrzeżenie: Zastrzeżenie się możliwości wprowadzania zmian!